

**VOLTRAX**<sup>®</sup>  
HEAVY DUTY PERFORMANCE

[www.voltrax.ec](http://www.voltrax.ec)

# FD100H

BULLDOZER

**LOVOL**  
CONSTRUCTION MACHINERY



**10**  
TONELADAS


RENDIMIENTO | CONFIABILIDAD | DURABILIDAD

## **VOLTRAX**

Líderes en maquinaria pesada diseñada para ofrecer potencia, durabilidad y rendimiento en los entornos más exigentes. Con un enfoque en innovación y calidad, proporcionamos equipos de última generación, desde mini excavadoras, excavadoras, tractores hasta montacargas, ideales para la construcción, minería, agricultura y logística.

 [www.voltrax.ec](http://www.voltrax.ec)

 [info@voltrax.ec](mailto:info@voltrax.ec)

 099 474 8304

 [@voltrax.ec](#)

# LOVOL

CONSTRUCTION MACHINERY



## MOTOR

Motor	WEICHAI WP4G110E221
Emisión	China - II
Revoluciones nominales	2000 rpm
Potencia bruta	82 kW (110 CV)
Potencia neta	74 kW (99 CV)
Cilindrada	4,5 L (274 pulg <sup>3</sup> )
Par máximo	460 Nm (339 lb-pie) / 1300-1500 rpm

**WEICHAI**  
潍柴

## SISTEMA DE CHASIS

## LGP

Tipo	Suspensión rígida
Tipo de zapata de oruga	Amortiguador simple
Ancho de vía	1790 mm (70 pulg.)
Ancho de la zapata de oruga	630 mm (25 pulg.)
Longitud de contacto con el suelo de la oruga	2320 mm (91 pulg.)
Área de contacto con el suelo de la oruga	29231 cm <sup>2</sup> (4631 pulg. <sup>2</sup> )
Número de zapatas de oruga	42
Presión de contacto con el suelo (estándar)	35,2 kPa (5,11 psi)
Número de rodillos de soporte	2/lado único
Número de rodillos de oruga	6/lado único
Paso	171,45 mm (6,75 pulg.)

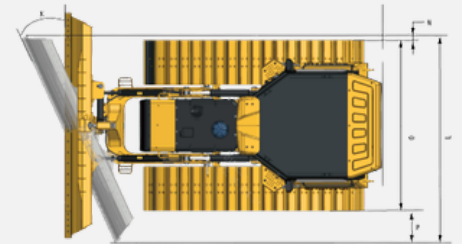
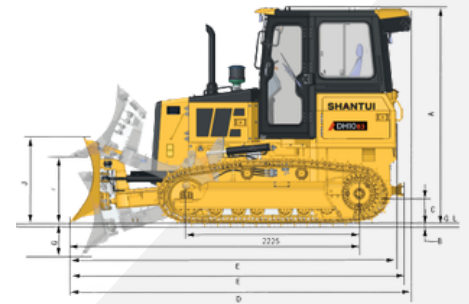
*Linde*  
Material Handling

## SISTEMA DE ACCIONAMIENTO

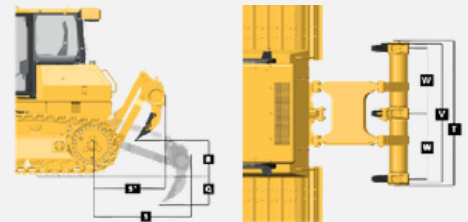
Sistema de accionamiento	Accionamiento hidrostático eléctrico de doble circuito independiente, con ajuste inteligente de velocidad y carga.	
Presión de desbordamiento	42500 kPa (6162,5 psi)	
Velocidad de viaje	Adelante	0-9 km/h (5,6 mph)
	Atrás	0-9 km/h (5,6 mph)
Max. Fuerza de tracción teórica	155,2 kN (34914 lb)	
Dirección	Accionamiento independiente de las orugas en ambos lados para garantizar la máxima potencia en la dirección pivotante y la dirección con carga.	
Freno	Freno multidisco cerrado convencional.	
Transmisión final	Reducción planetaria doble.	



DIMENSIONES		LGP
A	Altura de la máquina (con altura de las garras de la oruga)	2950 mm(116 in.)
B	Altura de las garras de la oruga	50mm(2.0 in.)
C	Distancia al suelo	340 mm(13.4in.)
D	Longitud de la máquina (con aire acondicionado)	4580 mm(180 in.)
E	Longitud de la máquina (con barra de tiro)	4480 mm(176.4 in.)
E'	Longitud de la máquina (sin barra de tiro)	4385 mm(153.2 in.)
E''	Longitud de la hoja al centro de la transmisión final	3892 mm(153.2 in.)
E'''	Longitud del centro de la transmisión final de la rueda tensora	2320 mm(91 in.)
F	Altura máxima de elevación de la hoja	900 mm(35 in.)
G	Profundidad máxima de excavación de la hoja	450 mm(17.7 in.)
H	Ángulo de excavación de la hoja	55°±3°(deg.)
I	Ancho de la hoja	3200 mm(126 in.)
J	Altura de la hoja	1008 mm(39.7 in.)
K	Ángulo máximo de giro de la hoja sobre el suelo	25°(deg.)
L	Ancho de la máquina con la hoja en su ángulo máximo de giro	2941 mm(116 in.)
M	Altura máxima de inclinación de la hoja	458 mm(18 in.)
N	Distancia vertical desde la zapata de oruga izquierda hasta la hoja en su ángulo máximo de giro	70 mm(2.8 in.)
O	Ancho exterior de las zapatas de oruga	2420 mm(95 in.)
P	Distancia vertical desde la zapata de oruga derecha hasta la hoja en su ángulo máximo de giro	453 mm(18 in.)
	Radio mínimo de giro	3165 mm(124.6 in.)



DESCUBIERTO		LGP
Q	Profundidad máxima de desgarre	340 mm(13.4 in.)
R	Altura máxima de elevación	440 mm(17.3 in.)
S	Longitud del desgarre (punto más profundo de desgarre)	1366 mm(53.8 in.)
S'	Longitud del desgarre (punto más alto)	972 mm(38.3 in.)
T	Ancho del desgarre	1766 mm(69.5 in.)
V	Ancho de desgarre	1696 mm(66.8 in.)
W	Distancia entre los dientes del desgarre	800 mm(31.5 in.)



PESO OPERATIVO	LGP
Peso operativo (cubierta ROPS + bastidor de tracción)	9990 kg(22024 lb.)
Peso operativo (cubierta ROPS + desgarrador)	10650 kg(23479lb.)
Peso operativo (cabina + bastidor de tracción)	10300 kg(20640 lb.)
Peso operativo (cabina + desgarrador)	11000kg(22088 lb.)

HOJA	LGP
Tipo de hoja	PAT
Capacidad de la hoja	2.7m³(3.53cu.yd.)



## VOLTRAX

Líderes en maquinaria pesada diseñada para ofrecer potencia, durabilidad y rendimiento en los entornos más exigentes. Con un enfoque en innovación y calidad, proporcionamos equipos de última generación, desde mini excavadoras, excavadoras, tractores hasta montacargas, ideales para la construcción, minería, agricultura y logística.

# LOVOL

CONSTRUCTION MACHINERY

## FD100H

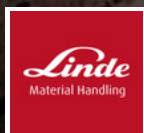
BULLDOZER



- Peso operativo: 9,990 kg
- Hoja: Tipo PAT de seis posiciones  
Capacidad 2.7 m<sup>3</sup>
- Zapata de oruga: 630 mm para  
mayor estabilidad
- Cabina: FR con aire acondicionado

**WICHAI**  
维柴

Motor Japonés  
**WICHAI WP4 - 82**  
82 kW / 112 HP  
TIER I



**Sistema Hidráulico**  
Equipada con sistema hidrostático  
Linde, de procedencia alemana,  
que ofrece desplazamiento suave y  
preciso.

RENDIMIENTO | CONFIABILIDAD | DURABILIDAD


[www.voltrax.ec](http://www.voltrax.ec)



[www.voltrax.ec](http://www.voltrax.ec)

---

 [info@voltrax.ec](mailto:info@voltrax.ec)

 099 474 8304

  [@voltrax.ec](https://www.instagram.com/voltrax.ec)